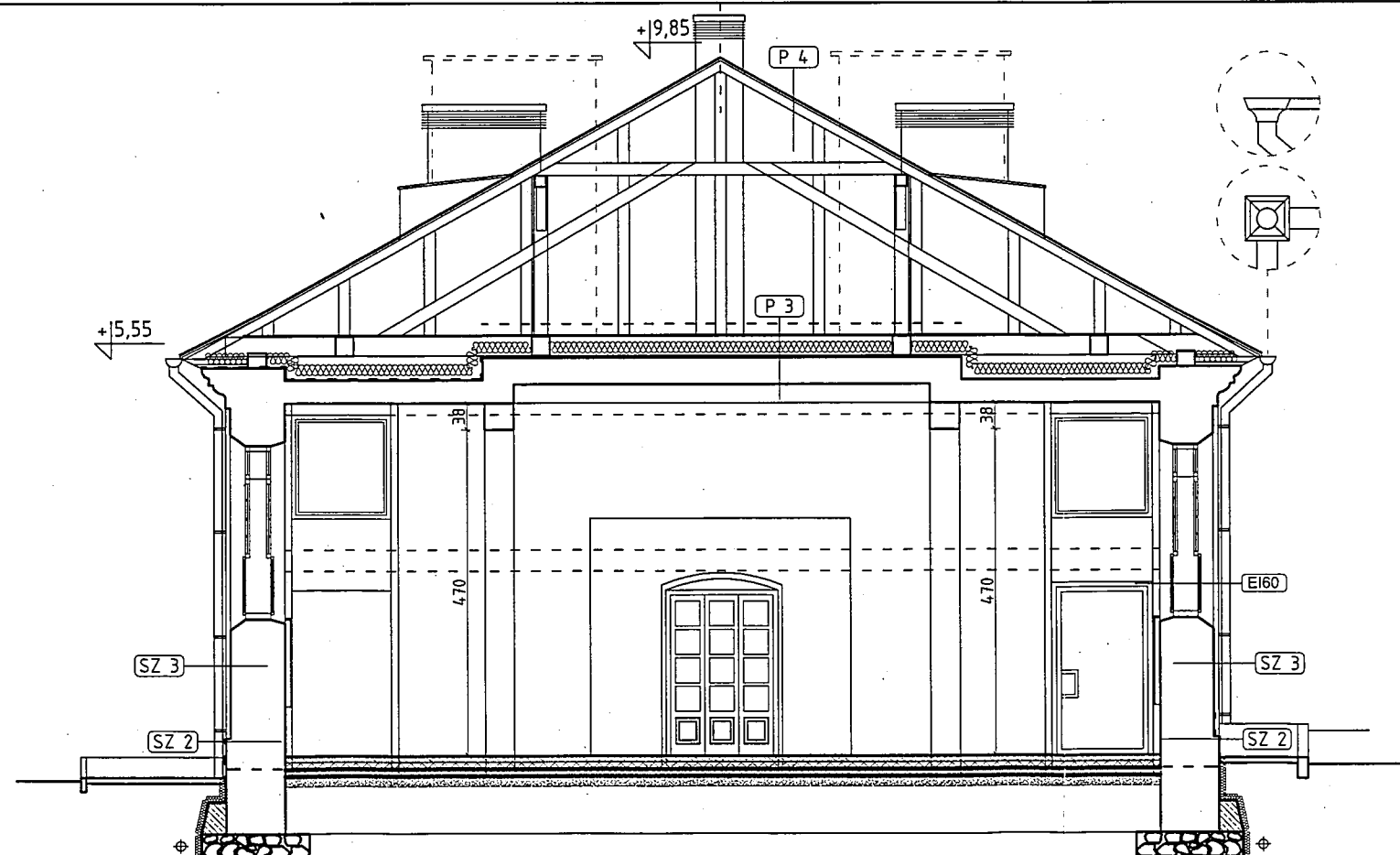
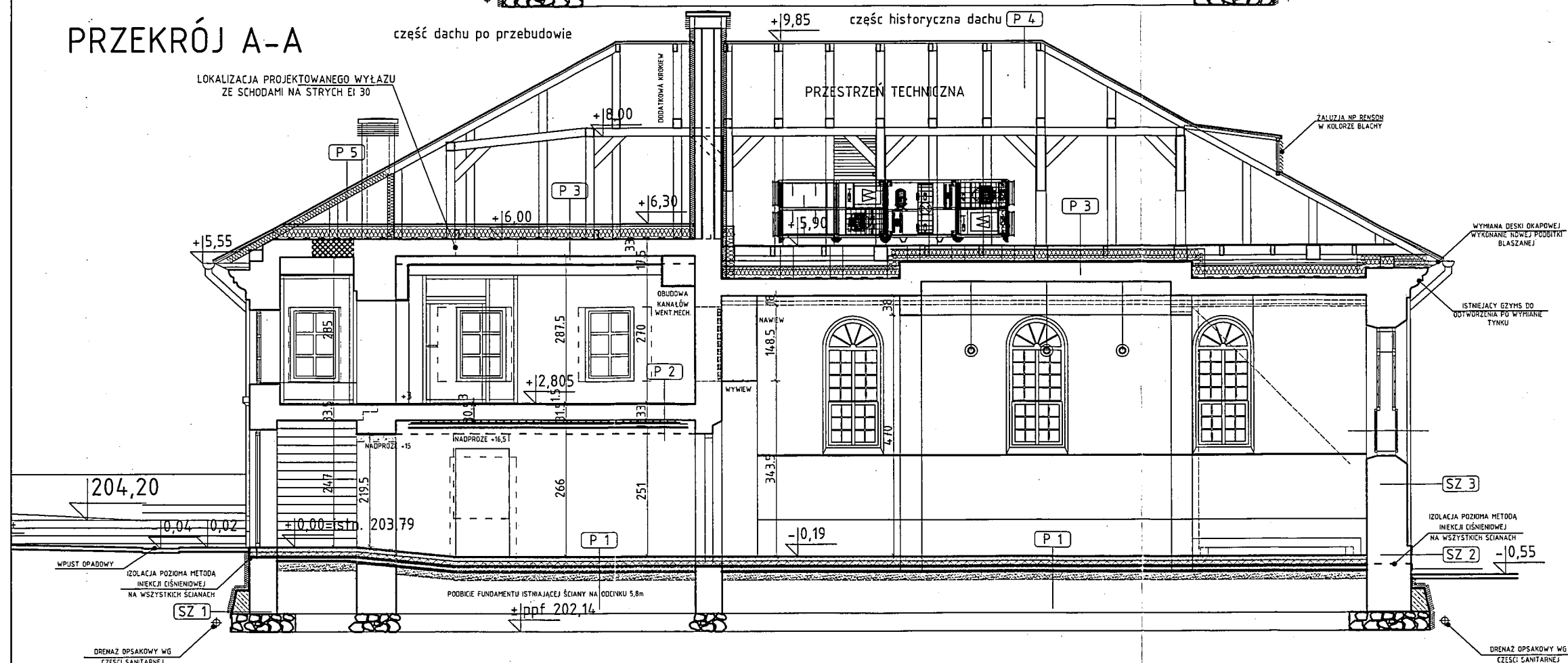


# PRZEKRÓJ B-B



# PRZEKRÓJ A-A



## LEGENDA:

	WYBURZENIA
	ZAMUROWANIA
	ŚCIANA PROJ. SYLIKAT
	ŚCIANA PROJ. GAZOBETON
	ŚCIANA ISTNIEJĄCA

## NAZWA OBIEKTU

Budynek:  
CENTRUM EDUKACJI REGIONALNEJ

## JEDNOSTKA PROJEKTOWA

ARCHITEKTURA

Micek Michał  
MICROVIEW  
Ul. Partyzantów 9  
36-100 Kolbuszowa  
NIP: 814-157-66-28

## ADRES BUDOWY

Jednostka ewidencyjna : 180602\_4 Kolbuszowa (M),  
obręb: 0001 Kolbuszowa, dz.nr ewid. 1310/3,1310/4,1310/5  
część dz.1310/1,1296,1311 ul. Piekarska, 36-100 Kolbuszowa

## INWESTOR

GMINA KOLBUSZOWA  
ul. Obrońców Pokoju 21  
36-100 Kolbuszowa

## AUTORZY PROJEKTU

Projekt/Sprawdzenie, Specjalność : Imię i nazwisko, Nr Upr. Bud.	Data:	Podpis:
Projekt: Specj.Architektoniczna: mgr inż. arch. Michał Micek, 16/PKOKK/2012	01.2016	<i>M. Micek</i>
Sprawdzenie: Specj.Architektoniczna: mgr inż. arch. Wojciech Ozimek, MPOIA/125/2011	01.2016	<i>W. Ozimek</i>
PRZEDMIOT RYSUNKU	Skala:	Rys. Nr :
PRZEKRÓJ A-A, B-B	1:100	PB 08